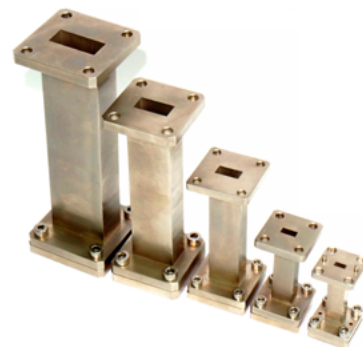


Нагрузки согласованные волноводные

Нагрузки согласованные волноводные серии НСВ1 предназначены для поглощения электромагнитного излучения. Волноводные нагрузки обеспечивают стабильность КСВН в диапазоне рабочих температур и максимальную среднюю мощность непрерывного сигнала 2 Вт, могут применяться как эталоны коэффициента отражения в калибровочных наборах мер, так и в качестве отдельного устройства. Присоединительные размеры фланцев выполнены в соответствии с ГОСТ РВ 51914-2002.

По индивидуальному заказу возможна поставка согласованных волноводных нагрузок с параметрами, отличающимися от параметров серийных НСВ1. Например, возможно изготовление мощной волноводной согласованной нагрузки в тракте 23 × 10 мм с максимальной средней мощностью непрерывного сигнала до 500 Вт (с активным воздушным охлаждением, см. рисунок 3).

Нагрузки соответствуют требованиям ГОСТ 22261-94 (группа 3) по стойкости, прочности и устойчивости к внешним воздействующим факторам с уточнениями, приведенными ниже.



Устойчивость к внешним воздействующим факторам

Механические воздействия

Синусоидальная вибрация	
Диапазон частот, Гц	10...2 000
Амплитуда ускорения, м/с ² (g)	200 (20)
Одиночные удары	
Пиковое ударное ускорение, м/с ² (g)	1 000 (100)
Длительность действия, мс	0,2...15
Многократные удары	
Пиковое ударное ускорение, м/с ² (g)	150 (15)
Длительность действия, мс	1...5

Климатические воздействия

Повышенная температура среды	
Максимальное значение при эксплуатации, °С	+60
Максимальное значение при транспортировании и хранении, °С	+40
Пониженная температура среды	
Минимальное значение при эксплуатации, °С	-40
Изменение температуры среды *	
Диапазон температур, °С	-40...+60
Повышенная влажность воздуха *	
Рабочая (t = 35 °С), %, не более	93 ± 3
Пониженное атмосферное давление	
Значение при эксплуатации, Па (мм рт. ст.)	6 × 10 ⁴ (450)
Предельное значение при транспортировании, Па (мм рт. ст.)	1,2 × 10 ⁴ (90)

* Изделия прочны к воздействию фактора.

Технические параметры

Обозначение	Сечение волновода, а × b, мм	Диапазон частот, ГГц	КСВН, не более	Габаритные размеры, мм					Рис.
				l1	l2	H	L1	L2	
НСВ1-35×15	35 × 15	5,64...8,15	1,02	42	41	54	165	—	1
НСВ1-28,5×12,6	28,5 × 12,6	6,85...9,93	1,02	37	35	47	141		
НСВ1-23×10	23 × 10	8,15...12,05	1,02	32	31	42	115		
НСВ1-16×8	16 × 8	12,05...17,44	1,02	26	25	35	95		
НСВ1-11×5,5	11 × 5,5	17,44...25,95	1,03	22	21	29	69		
НСВ1-7,2×3,4	7,2 × 3,4	25,95...37,5	1,04	17	16	24	48		
НСВ1-5,2×2,6	5,2 × 2,6	37,5...50	1,04	15	14	20	39,2	42,3	2

Габаритные размеры

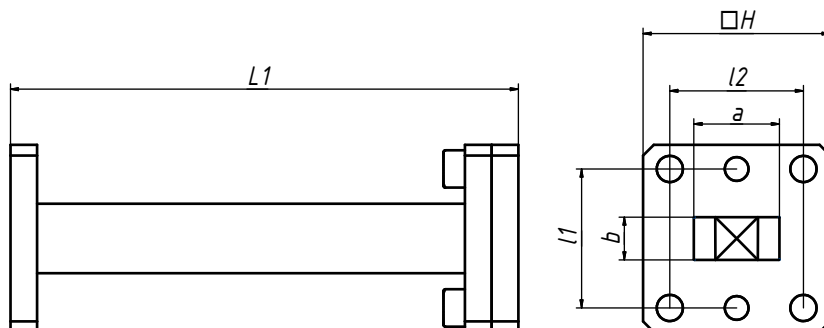


Рис. 1

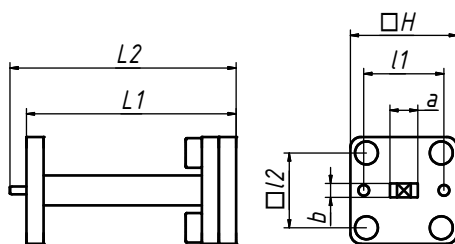


Рис. 2

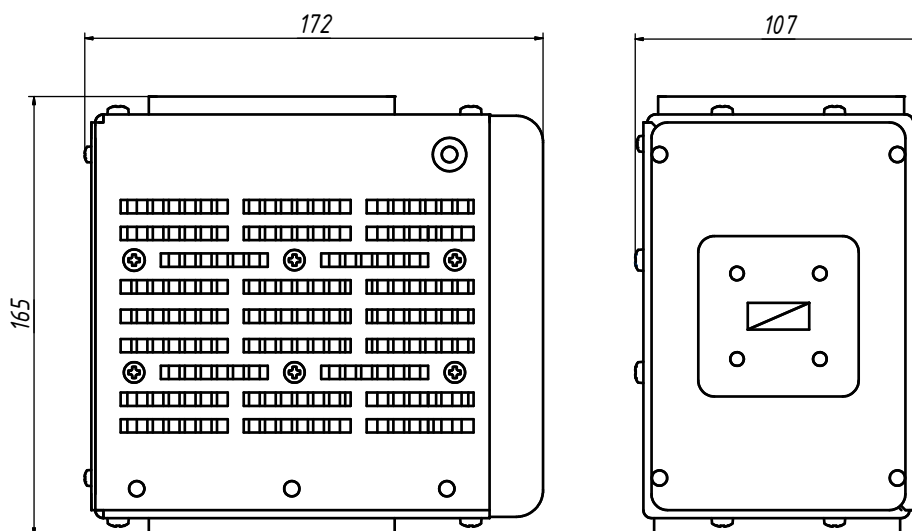


Рис. 3

Пример заказа

— НСВ1-23×10 Нагрузка согласованная волноводная с сечением волновода 23×10 мм.